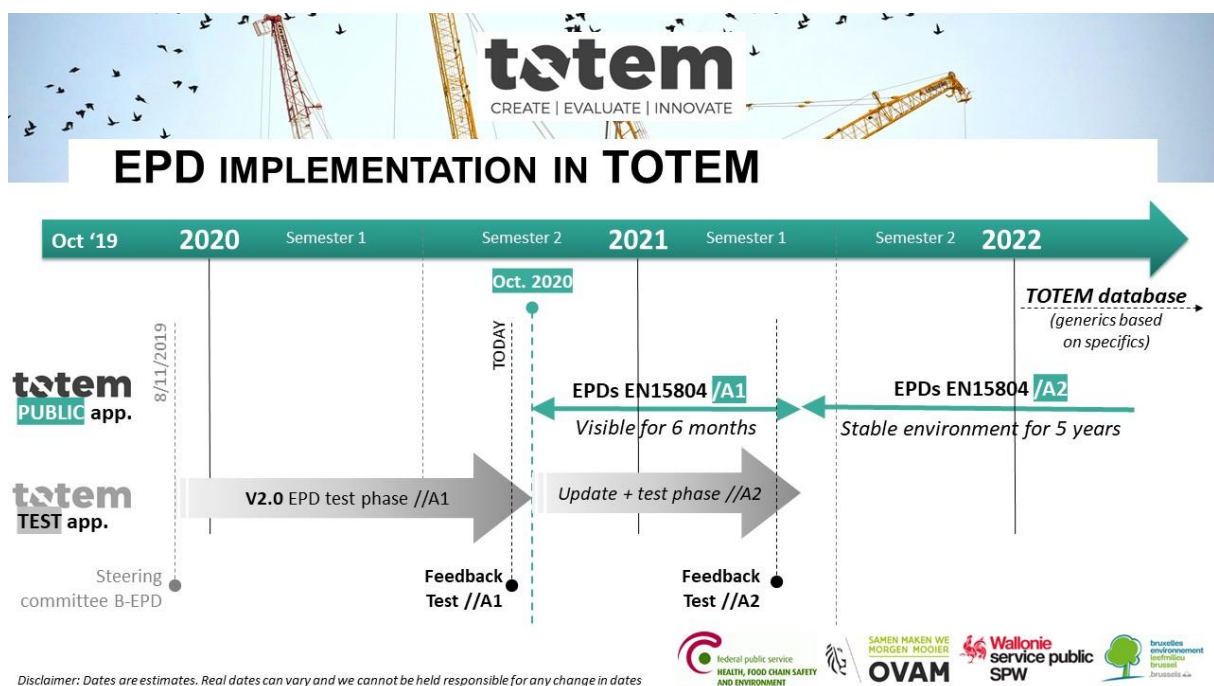


Integratie van EPD's in de TOTEM-bibliotheek

Sinds de lancering van TOTEM in 2018 worden **generieke milieu-impactdata** gebruikt om de impact van gebouwen en elementen te beoordelen. In 2020 start TOTEM met het gebruik van specifieke milieu-impactdata, gedeclareerd door producenten onder de vorm van een Environmental Product Declaration (EPD).

De EPD-gegevens zullen ingeladen worden uit de Belgische **B-EPD databank**. Het linken van de B-EPD databank en TOTEM vereiste eerst een **duidelijk en stabiel kader**: sinds november 2019 is op Europees niveau het amendement A2 op de norm EN15804 aangenomen. Dit stelt ons in staat om de **voorwaarden** voor de EPD-integratie in TOTEM vast te leggen voor de komende **5 jaar**.

De integratie gebeurt in 2 stappen, telkens voorafgegaan door een testfase:



- In de loop van **oktober 2020** zal een beperkte set van B-EPD's volgens **EN15804+A1** beschikbaar zijn in de TOTEM-bibliotheek; ze zullen publiek beschikbaar zijn tot de overgang naar EN15804+A2.
- **In het eerste semester van 2021** zal TOTEM een grote update ondergaan om te voldoen aan de norm **EN15804+A2**. Vanaf dan zullen alle geverifieerde en gevalideerde B-EPD's die volgens de norm EN15804+A2 zijn opgesteld in de TOTEM-bibliotheek opgenomen worden. TOTEM zal dit kader aanhouden voor 5 jaar.

Indien u andere **vragen** heeft over de EPD-integratie in TOTEM of u wenst **deel te nemen aan de tweede testfase** (eind 2020 - begin 2021) met B-EPD's volgens EN15804+A2, kan u contact opnemen met de [TOTEM-helppdesk](#).

We willen alle **fabrikanten aanmoedigen** om hun eigen **B-EPD** volgens **EN15804+A2** op te stellen; in de loop van 2021 zullen deze gegevens **publiek beschikbaar** zijn voor gebruik door alle TOTEM-gebruikers! Voor specifieke vragen over B-EPD's kan u contact opnemen met de FOD Leefmilieu (epd@health.fgov.be).